

安心・快適に高速道路をご利用いただくための集中工事です。

●舗装補修工事

舗装面の凹凸やひび割れなどを補修します。



●伸縮装置工事

橋のつなぎ目にある伸縮装置を補修します。



●維持作業

橋梁の排水管清掃などの道路維持作業を行います。



●各種点検

道路構造物や施設などの各種点検を行います。



伸縮装置点検

情報板点検

工事期間中の交通事故防止に取り組んでいます。

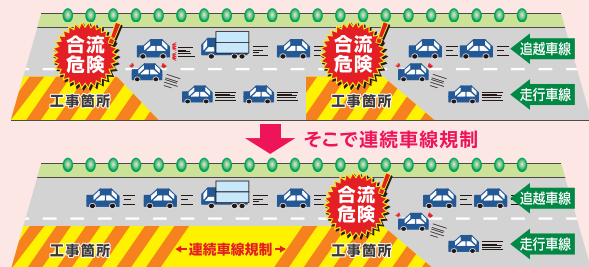
工事規制箇所や渋滞箇所での注意喚起を行います。



後尾警戒車

安全のため連続規制を行います。

短い区間で工事規制を行うと合流箇所が増え、追突や衝突事故の要因となります。そのため、工事が無い箇所も規制を行い、合流を減らして、安全のため連続規制を行います。



その他の工事のお知らせ

中央道
リニューアル工事

岡谷JCT E20 伊北IC
昼夜連続対面通行規制

5/29(月) 6時 → 7/14(金) 24時

土日を含む
47日間連続の
工事です。

パソコンや携帯電話でも、集中工事の情報をお知らせしています。

中央道集中工事公式ウェブサイト

工事情報はこちら
<http://chuo-info.com>

中央道集中工事 検索



NEXCO 中日本公式ウェブサイト

通行料金など高速道路に関する各種情報を確認することができます。
<http://www.c-nexco.co.jp/>



i Highway 中日本 (アイハイウェイ中日本)

全国の高速道路交通情報を携帯電話のウェブサイトを利用して、マップや文字でご確認いただけます。また、通行止めが発生又は解除した際にメールでお知らせする「マイルート機能」などをご利用いただけます。

<http://c-ihighway.jp/>



ハイウェイテレホン

リアルタイムの主要道路の交通情報(5分更新)を24時間入手できます。携帯電話から「#8162 [はーい、無事(帰る)]」におかけいただくと、その場所から最も近い地域の高速道路情報が音声で入手できます。固定電話からは「#8162」をご利用いただけません。固定電話からは、以下のハイウェイテレホンをご利用ください。

中央道	八王子局	042-692-1620
	甲府局	055-275-1620
	諏訪局	0266-57-1620

目で見えるハイウェイテレホン
(携帯電話専用サイト)

中央道、圏央道、長野道、中部横断道などの最新情報を携帯ウェブサイトから確認することができます。

●関東・甲信越地方の高速道路情報
<http://www.yokohama1620-c-nexco.jp/main/index.shtml>



日本道路交通情報センター

インターネット(<http://www.jartic.or.jp/>)や電話で道路交通情報を入手できます。

全国统一番号 050-3369-6666

※全国どこからでも、最寄りの情報センターに接続します。携帯短番ダイヤル「#8011」

ドライバーの皆さまへのお願いです。

◎ゆとりをもったご利用を

工事期間中は、渋滞により所要時間が多くかかります。昨年実施した高井戸IC～八王子IC間の上り線の平均所要時間は、約140分でした。ゆとりをもった計画を立てていただき、お出かけ前には、交通情報を確認の上、う回やご利用時間の変更などをお願いします。

◎渋滞末尾での追突事故にご注意ください

渋滞時には、渋滞の車列の中や渋滞末尾での追突事故のおそれがあります。渋滞末尾に近づいた際にはハザードランプを点灯し、後続車に合図するなどして、追突事故の防止にご協力ください。

◎高速道路の逆走にご注意を

行き先や出口間違いをした際のUターンなどにより、高速道路を逆走した車両が関係する重大事故が発生しています。万が一、逆走車両を発見した場合は、サービスエリア・パーキングエリアなどの安全な場所から、道路緊急ダイヤル(＃9910)や110番などで通報をお願いします。また標識や路面標示を確認し、指定された方向への走行をお願いします。

道路緊急ダイヤル

高速道路などをご利用中に「故障車」や「落下物」、「道路の損傷」などを見つけたら、『#9910』道路緊急ダイヤル(通話料無料)にお電話ください。



E20 中央道 集中工事

高井戸IC 上下線 八王子IC

昼夜連続車線規制

5/15(月) 0時 → 5/26(金) 24時

土日は工事を行いません。

集中工事の内容や高速道路に関するお問い合わせは
NEXCO中日本お客さまセンター 24時間年中無休(通話料無料)

0120-922-229

上記電話をご利用できない場合は 052-223-0333 (通話料有料)

工事期間中は、渋滞が予想されますので、
う回やお早めのご出発にご協力ください。

ご迷惑をおかけしますが、ご理解とご協力をお願いいたします。



もっと安全に、もっとスムーズに

中央道

集中工事

高井戸IC⇄上下線⇄八王子IC

昼夜連続車線規制

5/15 月 0時 → 5/26 金 24時

土日は工事を行いません。

- 凡例
- 工事区間
 - う回路
 - その他の昼夜連続車線規制
 - ジャンクション(JCT)
 - インターチェンジ(IC)
 - ハーフインターチェンジ
 - IC閉鎖
 - SA・PA



工事期間中は、大渋滞が予想されますので、お早めのご出発やう回にご協力ください。

国立府中IC・八王子ICの一部ランプ閉鎖

中央道 国立府中IC

- 入口 Fランプ 5/22 月
- 入口 H-Aランプ 5/22 月
- 出口 Bランプ 5/23 火 5/24 水
- 出口 Eランプ 5/22 月 5/23 火 5/24 水

[各日10時→翌4時・18時間閉鎖]

中央道上り線入口(Aランプ)・出口(Bランプ) 国道20号府中市街方面からの出入口(E・Hランプ)
 国道20号八王子方面からの入口(Fランプ)
 閉鎖時は、国道20号へう回をお願いします。閉鎖時にご利用の場合、新宿方面は稲城ICをご利用ください。
 名古屋・長野方面は八王子ICをご利用ください。



中央道 八王子IC

- 出口 Eランプ 5/15 月
- 出口 D1ランプ 5/16 火

[各日15時→翌6時・15時間閉鎖]

国道16号八王子市街方面への出口(Eランプ)
 中央道下り線第一出口(八王子バイパス・横浜方面)(D1ランプ)

