

2020年

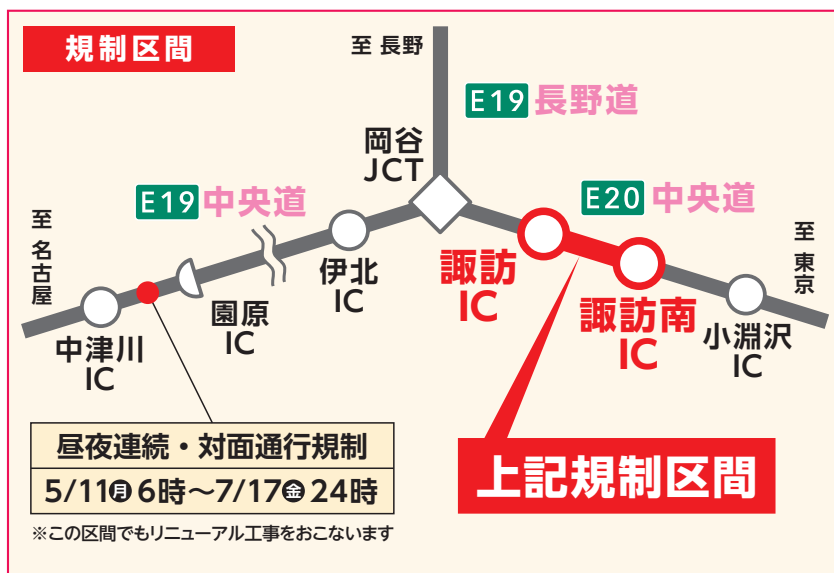


E20 中央道 リニューアル工事

諏訪南IC ⇄ 上下線 ⇄ 諏訪IC

昼夜連続・対面通行規制

6/1^月 6時 → 7/17^金 24時 土・日も工事をおこないます。



中央道リニューアル工事の情報は
<https://chuo-info.com/r>



リニューアル工事専用ダイヤル

NEXCO中日本お客さまセンター 24時間年中無休(通話料無料)

0120-922-229

- 上記電話をご利用にならない場合は052-223-0333(通話料有料)
- 交通事故の通報は警察(110番)へ

朝夕を中心に混雑が予想されます。
ご迷惑をおかけいたしますが、ご理解とご協力をお願いいたします。



高速道路リニューアルプロジェクト
大規模更新・修繕事業

「大規模更新・修繕事業」とは、
老朽化が進行する高速道路に再施工や補修をおこない、
長期にわたって健全に保つための工事です。



もっと安全に、もっとスムーズに

E20 中央道 リニューアル工事

昼夜連続・対面通行規制

諏訪南IC ⇄ 諏訪IC

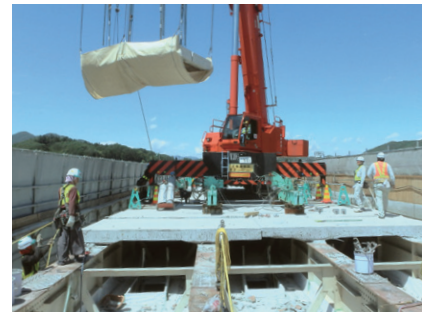
6/1^月 6時 → 7/17^金 24時
土・日も工事をおこないます。

対面通行規制マップ



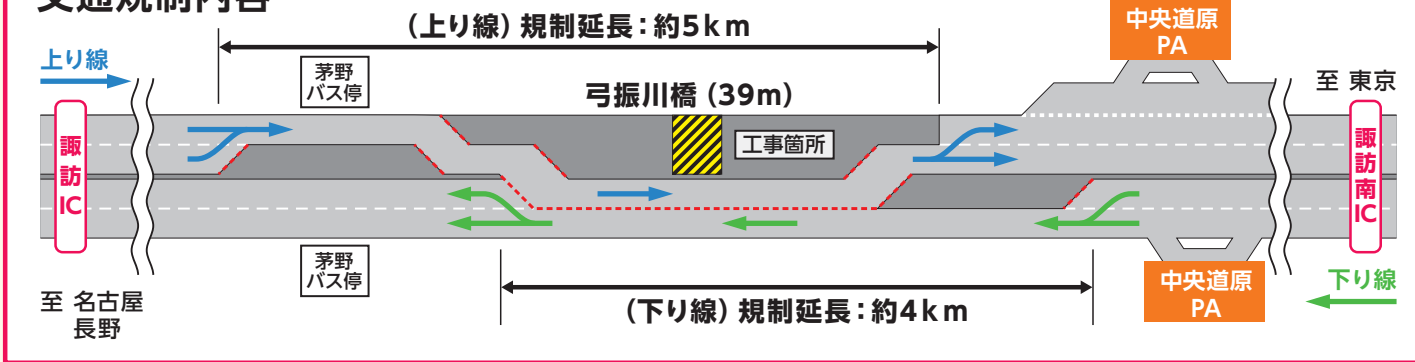
工事内容

ゆみふりがわ
弓振川橋(上り線)の老朽化したコンクリート床版の取替えをおこないます。



老朽化した床版の撤去のようす

交通規制内容



中央道大規模工事サイト

工事期間中の最新所要時間などをご案内

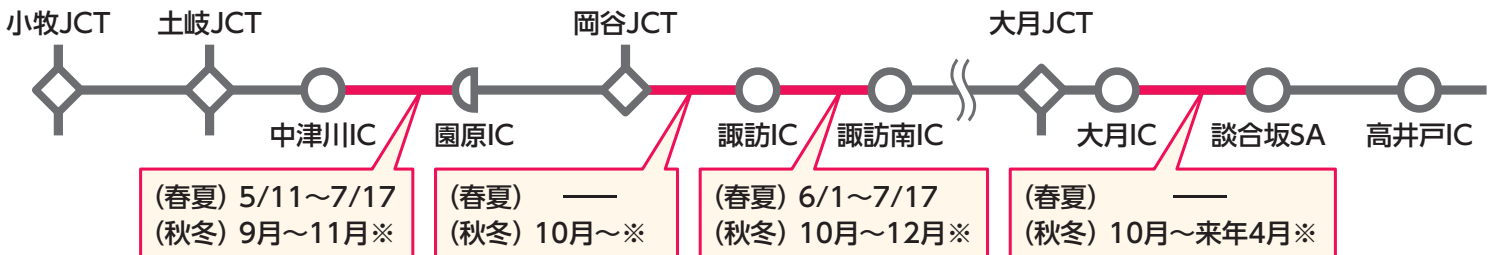


公式ツイッター(@c_nexco_hachi)

中央道・長野道などの最新工事情報をご案内



E19 E20 中央道リニューアル工事 今後の規制予定(2020年度)



※2020年1月31日時点の当社計画であり、関係機関との協議により変更となる場合があります。
※工事日程などの詳細が決まりましたら、改めてお知らせいたします。