

E20 中央道 集中工事

国道20号や E1 東名へ迂回をお願いいたします。

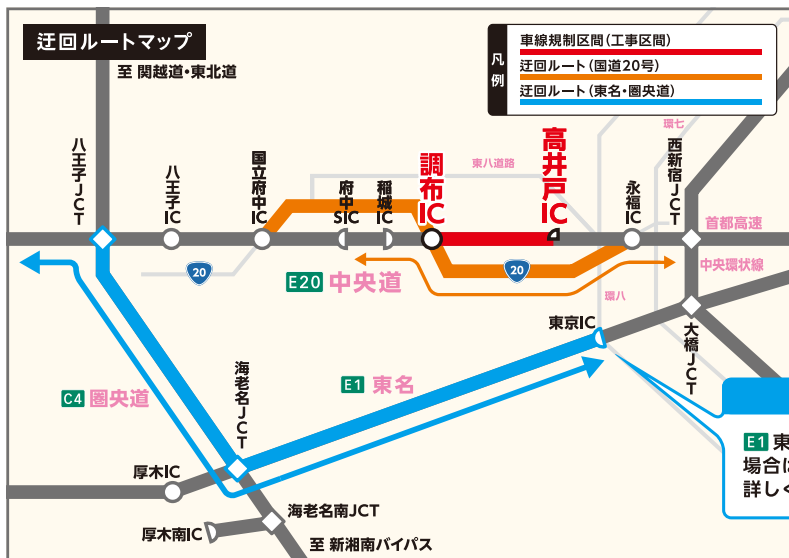
高井戸IC 上下線 調布IC

車線規制

11/15(木) → 11/29(木)

車線規制時間(18時～翌朝6時)

11/15(木)	16(金)	17(土)	18(日)	19(月)	20(火)	21(水)	22(木)	23(金)	24(土)	25(日)	26(月)	27(火)	28(水)	29(木)	30(金)
18時 6時															



中央道集中工事専用WEBサイト

工事期間中は工事区間の通過所要時間をお知らせします。

<https://chuo-info.com>



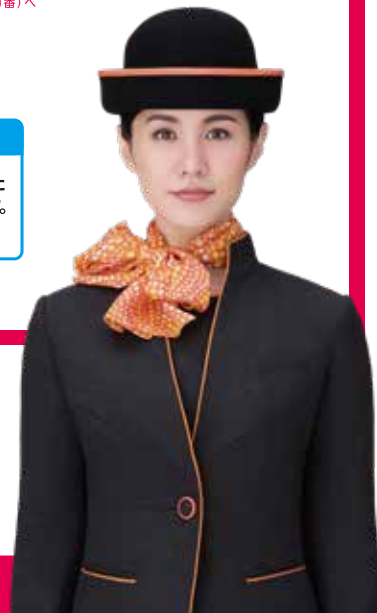
工事内容や高速道路に関するお問い合わせは
NEXCO中日本お客さまセンター 24時間年中無休(通話料無料)

0120-922-229

- 上記電話をご利用にならない場合は052-223-0333(通話料有料)
- 交通事故の通報は警察(110番)へ

料金調整

E1 東名(東京IC)へ迂回された場合は料金調整をおこないます。詳しくは裏面をご覧ください。



橋梁の安全性向上や円滑な道路交通の確保のため
補修工事をおこないます。
工事期間中は国道20号や E1 東名への迂回にご協力をお願いいたします。

もっと安全に、もっとスムーズに

工事は、18時から翌朝6時まで。

工事に伴う渋滞を最小限とするために、朝の通勤時間帯や日中は工事をおこないません。

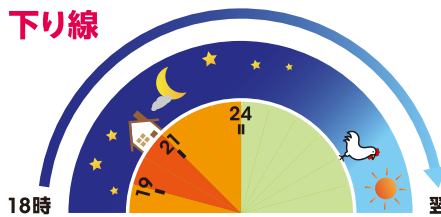
工事に伴う渋滞予測をご提供いたします。

工事中は走行可能な車線数が2車線から1車線へ縮小されるため、渋滞が予想されます。渋滞予測を日別や時間帯別でご提供いたします。詳しくは専用WEBサイトをご覧ください。

上り線



下り線



- 渋滞予測なし
- 予測渋滞長 5km未満
- 予測渋滞長 5km～10km未満

迂回ルートの所要時間をご提供いたします。

渋滞時は渋滞区間の通過に最大60分以上かかる場合がありますので、**20** 国道20号や **E1** 東名への迂回をお願いいたします。

工事専用WEBサイトでのご提供
工事期間中、主な迂回ルートのリアルタイム所要時間をパソコンやスマートフォンでもご確認いただけます。

■ 迂回ルートの所要時間情報
工事専用WEBサイト掲載イメージ



高速道路や一般道に簡易LED情報板を設置し、リアルタイム所要時間をご提供します。
詳しくはWEBサイトをチェック!

一般道 への迂回

八王子ICから高井戸IC間は、**20** 国道20号への迂回や公共交通機関の利用をお願いいたします。

高速道路を利用した迂回

山梨・長野方面と首都高方面の相互間をご利用の方は、所定の方法により、料金調整をおこないますので、**C4** 圏央道や **E1** 東名への迂回をお願いいたします。

E1 東名(東京IC)へ迂回される方に料金調整をおこないます。

料金調整の期間

2018年 **11/15** 木 午前0時～
2018年 **11/30** 金 24時まで

ご利用区間

工事期間中は下記の区間をご利用の場合、高井戸ICをご利用になる場合の料金と同額に調整します。

中央道	相模湖東IC～小牧東IC 都留IC～河口湖IC(富士吉田本線を含む)
中部横断道	各IC
長野道	岡谷IC～安曇野IC
圏央道	高尾山IC～相模原愛川IC

東名 東京IC

※対象車両:全車(ETC車・現金車)



※上記区間以外をご利用の場合は調整の対象とはなりません。
※東京IC・調整対象IC以外のICで流出・流入された場合は調整の対象とはなりません。
※対象となるICや料金調整後の料金などの詳細はNEXCO中日本公式WEBサイトをご確認ください。